

# 図書館要覧

平成21年

名張市立図書館

## 図書館の自由に関する宣言

1979年改訂

社団法人 日本図書館協会  
(1979年5月30日 総会決議)

図書館は、基本的人権のひとつとして知る自由を持つ国民に、資料と施設を提供することを、もっとも重要な任務とする。

この任務を果たすため、図書館は次のことを確認し実践する。

- 第1 図書館は資料収集の自由を有する。
- 第2 図書館は資料提供の自由を有する。
- 第3 図書館は利用者の秘密を守る。
- 第4 図書館はすべての検閲に反対する。

図書館の自由が侵されるとき、われわれは団結して、あくまで自由を守る。

# 目 次

1 . 図書館のあゆみ.....	1
2 . 図書館の概要	
( 1 ) 建物の概要.....	4
( 2 ) 案内図.....	4
( 3 ) 施設の概要.....	5
( 4 ) 移動図書館『やまなみ号』.....	7
( 5 ) 平成21年度 運営方針.....	8
( 6 ) 事務分掌.....	9
3 . 図書館資料	
( 1 ) 平成20年度 図書資料 蔵書冊数(分類別).....	10
( 2 ) 平成20年度 図書資料 受入・除籍状況.....	10
( 3 ) 平成20年度 視聴覚資料 所蔵状況.....	11
( 4 ) 平成20年度 視聴覚資料 利用人数(月別).....	11
( 5 ) 雑誌.....	12
( 6 ) 新聞.....	13
4 . 利用状況	
( 1 ) 平成20年度 入館者数・貸出冊数・貸出件数(月別).....	14
( 2 ) 平成20年度 貸出冊数・貸出件数(館別).....	15
( 3 ) 年度別 入館者数・貸出冊数・蔵書冊数【5ヶ年】.....	16
( 4 ) 平成20年度 移動図書館 ステーション別 統計.....	17
( 5 ) 平成20年度 新規登録者数(月別).....	18
( 6 ) 平成20年度 新規登録者数(地区別).....	18
( 7 ) 平成20年度 全登録者数(地区別).....	19

( 8 ) 平成 2 0 年度 貸出冊数 ( 年齢別 ) .....	20
( 9 ) 平成 2 0 年度 貸出冊数 ( 地区別 ) .....	21
( 10 ) 平成 2 0 年度 貸出冊数 ( 分類別 ) .....	22
( 11 ) 平成 2 0 年度 リクエスト・相互貸借 状況 .....	23
( 12 ) 平成 2 0 年度 各種指数 .....	24
( 13 ) 各種指数の推移【 5 ヶ年】 .....	25
( 14 ) 各種数値の推移【 5 ヶ年】 .....	26

## 5 . 行事

平成 2 0 年度 定例行事 .....	27
----------------------	----

## 6 . 図書館協議会委員 .....

28

## 7 . 図書館協力者

( 1 ) ボランティア .....	28
( 2 ) 定期的寄贈者 .....	29

# 1 . 図書館のあゆみ

昭和44年	7月	図書館開館（名張市丸之内35番地1）
	11月	読書感想文コンクール 開催
45年	12月	第二会議室（集会室）竣工
46年	5月	巡回文庫開始 配本所1ヶ所
	9月	動植物同定会 開始 夏休み郷土歴史教室 開始
47年	4月	名張青年会議所からマイクロフィルムカメラ式 寄贈
	6月	巡回文庫配本所7ヶ所に増設
	7月	『郷土資料目録 第1輯』 刊行（創立3周年記念）
	12月	移動図書館「やまなみ号」巡回開始 全ステーション8ヶ所
48年	10月	貸出冊数を2冊とし、期間を2週間に延長
49年	2月	児童コーナー 新設
	7月	創立5周年記念式典挙行 『郷土資料目録 第2輯』 刊行
50年	8月	おはなし会と紙芝居 開始、植物・昆虫・岩石採集会 開始
51年	6月	移動図書館 新車を配車 全ステーション16ヶ所
	11月	おきつも歌碑 建碑、除幕（名張ライオンズクラブより寄贈）
52年	3月	母親研修会 開始
53年	2月	郷土玩具展示 開始
	4月	貸出冊数3冊に 学生貸出券1ヶ年有効に
	7月	第1回 ちびっこ映画会 開始
54年	5月	第二郷土資料室 設置
	7月	創立10周年記念式典 挙行 『郷土資料目録 第3輯』 刊行
55年	3月	高北文庫、ライオンズ文庫、ロータリー文庫 設置
56年	10月	弱視者用拡大読書器 設置（社会福祉事務所より配属）
57年	3月	豊永文庫 設置
	5月	移動図書館 ステーション2ヶ所 増設
	12月	阪本文庫 設置
58年	2月	古文書研究講座 開講
	8月	パソコン（マップ先生） 設置（高橋建次郎氏より寄贈）
59年	3月	『名張市史料集 第1輯（新田開発関係文書）』 刊行
	5月	小西文庫 設置
	10月	創立15周年式典 挙行 『郷土資料目録 第4輯』 刊行
61年	3月	『名張市史料集 第2輯（名張藤堂家文書）』 刊行
	8月	新図書館 新築工事 起工式
62年	5月	旧図書館 業務停止
	5月	新館に時計塔 設置、除幕（名張ライオンズクラブより寄贈）
	6月	ブロンズ像 設置、除幕（名張ロータリークラブより寄贈）
	7月	新図書館 竣工式、新図書館開館（桜ヶ丘3088番地156）、電算システム稼動
	8月	移動図書館の巡回が1ステーション月2回に
	12月	名作映画会 開始
63年	6月	歴史読書講座（そみの会） 開講
	7月	新築1周年記念美術展（県移動美術展） 開催
	9月	星座教室 開始
	12月	新築1周年記念式典 挙行（平井 隆太郎 氏 記念講演）

平成元年	4月	貸出冊数を5冊に
	7月	『名張市史料集 第3輯(地誌取調上申書 上巻)』刊行
2年	1月	郷土かるた大会 開始
	3月	『名張市史料集 第4輯(地誌取調上申書 下巻)』刊行
	4月	『図書館カレンダー』発行 開始
3年	3月	『郷土資料目録 第5輯』刊行
	10月	第7回日本図書館協会建築賞 受賞
4年	3月	乱歩ミステリー展・映画会 開催
	7月	電算システム更新 利用者用検索機1台 設置
	9月	おはなし会ボランティア 活動開始
5年	4月	移動図書館 新車を配車、貸出冊数を10冊に
	5月	乱歩読書講座(乱歩パノラマ館) 開講
6年	4月	利用者用検索機1台増設(計2台)
8年	4月	館外貸出利用者の資格範囲の拡大(近隣市町村在住まで)
	5月	おはなしのくに「おはなばたけ」(ストーリーリング) 開始
	8月	親子乱歩パノラマ館 開催
	9月	つつじが丘公民館図書室へ職員派遣開始(月2回)
9年	3月	江戸川乱歩リファレンスブック 『乱歩文献データブック』刊行
	3月	『郷土資料目録 第6輯』刊行
	5月	図書館資料除籍要綱 制定
	7月	電算システム更新 利用者用検索機3台
	10月	新館オープン10周年記念式典 開催
10年	3月	江戸川乱歩リファレンスブック2 『江戸川乱歩執筆年譜』刊行
	3月	『名張市史料集 第5輯(名張藤堂家文書2)』刊行
	4月	移動図書館 全ステーション27ヶ所、インターネット公共端末設置
	6月	蔵書点検実施
11年	4月	複写サービス コイン式に変更、三重県図書館情報ネットワークに参加
	6月	図書リサイクルコーナー設置
12年	4月	複写サービス カラーコピー開始
13年	2月	ワープロ・パソコン使用者優先席設置
13年	4月	移動図書館 全ステーション31ヶ所
14年	6月	蔵書点検実施
	7月	電算システム更新(パッケージソフト LOOKS21/P)
	7月	利用者用検索機4台設置、貸出期限票をレシート式に変更
	7月	ホームページ開設、インターネットからの蔵書検索開始
	7月	音声機能付き拡大読書器設置
	10月	ホームページからの予約受付開始
	10月	乱歩ふるさと発見50年記念事業「乱歩再臨」市と共催
	12月	『名張市史料集 第6輯(名張藤堂家文書3 幕末維新 上・下)』刊行
15年	3月	利用者用パソコン3台設置
	3月	エルネット(教育情報衛星通信ネットワーク)受信設備設置
	3月	江戸川乱歩リファレンスブック3 『江戸川乱歩著書目録』刊行
16年	3月	対面朗読サービス ボランティアによる定例化に移行
	3月	利用者アンケート調査実施(3/2~3/7)
	12月	身体障害者図書等貸出郵送サービス開始

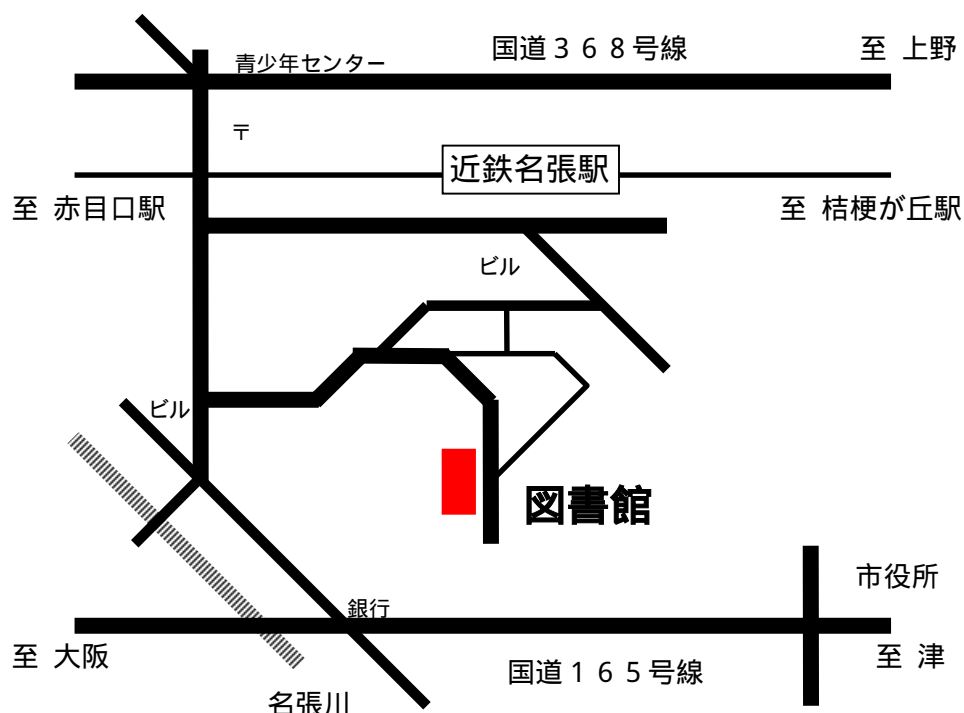
- 17年 4月 移動図書館 全ステーション33ヶ所  
6月 ブックスタート開始（保健センター、子ども支援センターかがやき、図書館）  
7月 赤ちゃん向きおはなし会 開始
- 18年 10月 カウンター業務等一部民間委託開始（委託事業者：(株)図書館流通センター）  
10月 館外貸出利用者の資格範囲の拡大（三重県内、奈良県内在住まで）  
10月 開館時間延長（9時30分から19時00分まで）、祝日開館実施  
10月 図書整理日、毎月最終火曜日に変更
- 19年 3月 利用者アンケート調査実施（3/14～3/20）  
4月 移動図書館 全ステーション32ヶ所  
5月 蔵書点検実施  
6月 社会人優先席設置
- 20年 2月 ワープロ・パソコン利用者優先席増席  
3月 『名張市史料集 第7輯（名張藤堂家文書4 家臣）』刊行  
4月 移動図書館 全ステーション31ヶ所  
4月 『能と狂言の魅力発見』講座開始  
7月 電算システム更新（パッケージソフト iLiswing21/We に変更）  
7月 携帯電話からの蔵書検索・予約受付開始、在架予約受付開始  
7月 全国の電話帳設置  
10月 『第1回 なばり 本の帯コンクール』開催（主催：(株)アドバンスコープ）
- 21年 4月 移動図書館車 新車配置、移動図書館 全ステーション 33ヶ所  
5月 住基カードによる図書館利用サービス開始  
6月 カウンター業務等一部民間委託更新（委託事業者：(株)図書館流通センター）

## 2 . 図書館の概要

### ( 1 ) 建物の概要

構 造	鉄筋コンクリート 2 階建 ( 地下 1 階、地上 2 階、一部鉄骨造 )
敷地面積	6 , 5 8 2 m <sup>2</sup>
建築面積	1 , 7 4 1 m <sup>2</sup>
建築延面積	2 , 0 7 0 m <sup>2</sup>
着 工	昭和 6 1 年 8 月 2 日
竣 工	昭和 6 2 年 4 月 3 0 日
開 館	昭和 6 2 年 7 月 4 日
設 計 監 理	株式会社 <sup>ヤマト</sup> 和 設計事務所
施 工	大日本土木 株式会社 大阪支店

### ( 2 ) 案内図



近鉄名張駅から徒歩約 1 0 分



## ( 3 ) 施設の概要

### 受付カウンター

貸出・返却・資料検索などコンピュータ処理により迅速に行います。  
利用者登録や視聴覚資料利用等の各種申込から読書相談まで全ての受付窓口です。

### 一般書コーナー

一般成人を対象にした図書を集めており、自由に閲覧できるコーナーです。  
それぞれの図書に書かれているテーマ別にまとめて配架しています。  
調査・研究のための参考図書も各テーマ別の書棚に分かれて置いてあります。

### 児童書コーナー

中学生以下の児童を対象にした図書を集めたコーナーです。  
読み物を中心に、絵本や紙芝居などもあります。

### おはなし室

ミニステージ風の部屋です。紙芝居や絵本の読み聞かせなどで楽しめます。  
『おはなし会』も開催しています。

### 新聞・雑誌コーナー

新聞や雑誌などの軽読書をお楽しみ下さい。

### 郷土資料室

名張市や三重県・奈良県についての資料を揃えています。  
荘園や能楽など名張に関連する事柄についても幅広く収集しています。  
入手困難で貴重な資料が多いため、資料の室外への持ち出しや貸出はできません。

### 江戸川乱歩コーナー

名張市生誕の推理小説作家江戸川乱歩に関する資料を収集、展示しています。

### 視聴覚コーナー

コンパクトディスクやDVD・ビデオテープなどの視聴をお楽しみ下さい。

## 1階ラウンジ

玄関左横の館内で唯一飲食が可能なところです。食事や休憩等にご利用下さい。

## 読書席

図書館資料を利用するための席です。窓際に約100席あります。

## ワープロ・パソコン利用者優先席

ワープロやパソコンを使って図書館資料を利用される方の優先席です。  
11席あります。

## 社会人優先席

社会人の方の優先席です。5席あります。

## リサイクルコーナー

図書館で不用になった資料の一部を置いてあります。  
この資料は、自由に持ち帰って再利用して下さい。返す必要はありません。

## 利用者用検索機

画面に指を触れて文字を入力し、図書館に希望の資料があるか調べられます。  
書名や著者名等から探すことができ、どこの書棚に並んでいるかまでわかります。

## 利用者用パソコン

インターネットのホームページなどで情報を調べることができます。

## 音声機能付き拡大読書機

資料の活字を大きな文字で画面に映したり、音声で読み上げます。

## 視聴覚室(2F)

視聴覚設備があり、催し物や講座、展示会等を行っています。  
書かれた文字や絵などをスクリーンに映す『教材提示装置』の使用や  
音訳グループの方にご利用いただける録音室もあります。

## (4) 移動図書館『やまなみ号』

- ・ 図書館サービスを市内全域に行い、児童や高齢者など来館が困難な人々にもサービスが受けられるよう、年間の巡回日程表に従い、月2回定期的に巡回しています。
- ・ 小説、実用書から児童書、絵本、紙芝居まで約3千冊の本を積んでいます。また、リクエストに応じて読みたい本をお持ちします。
- ・ 貸出は本館と共通で、返却は次の巡回日までです。  
『図書利用カード』も作れますし、本館の本を返すこともできます。

平成21年5月 現在

曜日	ステーション名	駐車時間	駐車場所
水	赤目保育所	11:10 - 11:40	赤目町榎448-3: 保育所前空き地
	すずらん台小学校	14:00 - 15:00	すずらん台東3-219
	東部保育所	15:20 - 15:50	美旗町中1番299
	美旗町池の台集会所	16:10 - 16:40	美旗町池の台東176
木	桔梗が丘公民館	10:30 - 11:30	桔梗が丘6-1-131-4
	桔梗が丘南小学校	13:00 - 13:30	桔梗が丘5-12-38
	比奈知小学校	15:30 - 16:00	下比奈知1422
金	百合が丘西第2集会所	10:30 - 11:00	百合が丘西3-4
	百合が丘東第2集会所	11:10 - 11:40	百合が丘東5-239
	こども支援センターかがやき	14:00 - 14:30	桔梗が丘西3-3-107
	緑が丘婦人消防会館	15:00 - 15:30	緑が丘中229
	美旗町藤が丘(調整池付近)	16:00 - 16:30	美旗町藤が丘68
土	桔梗が丘南(古墳公園西側)	10:30 - 11:30	桔梗が丘南1-3 古墳公園西側
	つつじが丘南集会所	14:00 - 14:30	つつじが丘南3-205
	つつじが丘北集会所	14:45 - 15:15	つつじが丘北7-205
	桔梗が丘8番町公園内	15:40 - 16:40	桔梗が丘8-2: 管理事務所横
水	滝之原小学校	10:30 - 10:50	滝之原1050
	滝之原保育所	11:00 - 11:30	滝之原1067: 保育所横空き地
	国津小学校	14:00 - 14:40	神屋1866
	西田原保育所	15:20 - 15:50	西田原2340-1
	うぐいす台第2公園	16:00 - 16:30	東田原125
木	薦原小学校・保育所	10:30 - 11:30	薦生1595: 小学校・薦生1590-2: 保育所
	桔梗が丘東小学校	12:50 - 13:30	桔梗が丘7-1-86
	すずらん台西公園前	16:00 - 16:30	すずらん台西1-98
金	富貴ヶ丘6番町中広場	10:30 - 11:00	富貴ヶ丘6
	富貴ヶ丘集会所	11:10 - 11:40	富貴ヶ丘3-221-1
	蔵持工業団地	12:00 - 12:15	夏見2830: 吉谷靴下(株)内
	錦生小学校	13:00 - 13:30	安部田2270
	近鉄百貨店B館駐車場	15:30 - 16:30	桔梗が丘2-4
土	桔梗が丘5番町鳴滝池前	10:30 - 11:30	桔梗が丘5-6-41
	美旗中2・3番集会所	14:00 - 14:40	美旗町中2-146
	梅が丘中央集会所前	15:10 - 15:40	梅が丘北2-273
	梅が丘市民センター	15:50 - 16:30	梅が丘南5-184

巡回小学校: 薦原、比奈知、滝之原、すずらん台、錦生、国津、桔梗が丘南、桔梗が丘東 (17校中 8校)

巡回保育所: 薦原、西田原、東部、滝之原、錦生、赤目、国津 (14園中 7園)

## ( 5 ) 平成 2 1 年度 運営方針

### 平成 2 1 年度教育行政の方針と施策 ( 抜粋 )

図書館につきましては、子どもから大人まですべての市民に親しまれる図書館づくりを目指し、カウンター業務等の民間活力の導入によるサービスの充実を図ってまいります。

### 平成 2 1 年度名張市教育委員会の取組 ( 抜粋 )

#### 第 4 章 心豊かな教育と文化に包まれた、ゆとりある暮らし

#### 第 2 節 豊かな心をはぐくむ生涯学習の推進

##### 1 生涯学習

##### ( 1 ) 学習機会の総合的整備

##### 学習推進体制の充実

- ・ 図書館サービスを充実するため、江戸川乱歩資料や郷土資料並びに新刊図書の収集・整備に努めるとともに、他図書館との相互貸借等を進めます。

#### ( 教育委員会の取組 )

##### ( 図書館 )

- ・ 図書館運営事業 ( 資料提供機能の充実 ) ( 17,540 千円 )  
利用者の様々なニーズに対応するため、郷土や乱歩に関連のある図書や視聴覚資料の充実を図ります。
- ・ 図書館の民間委託の成果検証  
窓口業務等の積極的な民間活力の導入によりサービスの充実を図ります。

## ( 6 ) 事務分掌

- 1 . 図書館の運営、企画及び会計事務に関すること。
- 2 . 文書の收受、発送及び保存並びに公印に関すること。
- 3 . 施設、設備、器具備品等の維持管理並びにその利用に関すること。
- 4 . 図書館協議会に関すること。
- 5 . 統計、要覧等の編集、発行及び広報に関すること。
- 6 . 関係諸団体との連絡調整に関すること。
- 7 . 図書館の庶務に関すること。
- 8 . 図書館資料の収集、寄贈、寄託及び整理並びに活用、保存に関すること。
- 9 . 図書館の電算処理業務に関すること。
- 10 . 図書館資料の閲覧、貸出し、複写等利用に関すること。
- 11 . 受付、案内、相談、施設見学等奉仕に関すること。
- 12 . 移動図書館及び巡回文庫に関すること。
- 13 . 読書会、研究会、講座、映画会、展示会等行事の企画、運営及び実施に関すること。

### 職員内訳 (平成21年4月現在)

館長	1名
室員	2名

### 委託事業者(株)図書館流通センター 13名

委託事業者の職員数は、年間実労働時間の合計を2080時間(40時間/週×52週)を1人として換算して算出した数字

### 3 . 図書館資料

(以下、統計資料については、平成21年3月31日現在とする。)

#### (1) 平成20年度 図書館資料 蔵書冊数(分類別)

区分/年度	平成19年度	平成20年度	
総 数	267,528	278,878	
一 般 書	190,097	198,400	71.1%
児 童 書	58,966	60,932	21.9%
郷土資料	18,465	19,546	7.0%
総 記	14,768	15,454	5.5%
哲学・宗教	9,444	9,887	3.6%
歴史・地理	22,059	23,059	8.3%
社会科学	29,004	30,318	10.9%
自然科学	18,123	18,797	6.7%
技 術	22,077	23,025	8.3%
産 業	9,056	9,490	3.4%
芸 術	24,148	24,950	8.9%
言 語	5,298	6,147	2.2%
文 学	39,949	40,679	14.6%
小 説	49,522	52,215	18.7%
絵 本	22,320	23,162	8.3%
紙 芝 居	1,760	1,695	0.6%

雑誌を除く

#### (2) 平成20年度 図書館資料 受入・除籍 状況

購 入	9,235
寄 贈	2,158
受 入 合 計	11,393
除 籍	43
差 引	11,350

( 3 ) 平成 2 0 年度 視聴覚資料 所蔵状況

資 料 名	購 入	寄 贈	受入合計	総 数
ビデオ・テープ				2,477
レーザー・ディスク				230
コンパクト・ディスク	80			3,105
レコード				94
カセット・テープ				37
マイクロ・フィルム				130
D V D	27			406
合 計	107	0	0	6,479

( 4 ) 平成 2 0 年度 視聴覚資料・利用者用パソコン利用人数  
( 月別 )

月	ビデオ		C D		利用者用パソコン		開館日数
	合 計	1日平均	合 計	1日平均	合 計	1日平均	
4	481	19	101	4	422	17	25
5	527	20	109	4	470	17	27
6	141	20	45	6	118	17	7
7	610	23	166	6	537	20	27
8	679	26	170	7	786	30	26
9	522	21	116	5	474	19	25
10	527	20	133	5	510	19	27
11	542	20	144	5	431	16	27
12	393	16	83	3	403	17	24
1	385	16	82	3	436	18	24
2	374	16	65	3	455	20	23
3	434	17	70	3	465	19	25
合計	5,615	20	1,284	4	5,507	19	287

## (5) 雑誌

全115タイトル(平成21年4月現在)

雑誌名	刊行度	保存年
あうる	隔月	1年
AERA	週刊	1年
アスキー・PC	月刊	永久
新しい住まいの設計	月刊	1年
あまから手帖	月刊	1年
いきいき	月刊	1年
一枚の繪	月刊	1年
田舎暮らしの本	月刊	1年
WEDGE	月刊	1年
潮	月刊	3年
おおきなポケット	月刊	永久
オートバイ	月刊	1年
オール讀物	月刊	1年
おしゃれ工房	月刊	1年
おそい はやい ひくい たかい	季刊	3年
おひさま	月刊	1年
オレンジページ	月2	1年
音楽の友	月刊	1年
会社四季報	季刊	3年
かがくのとも	月刊	永久
活字倶楽部	季刊	3年
家庭画報	月刊	1年
カメラマン	月刊	永久
関西のつり	月刊	1年
観世	月刊	永久
きょうの健康	月刊	1年
きょうの料理	月刊	1年
近鉄時刻表	年刊	3年
クーリエジャポン	月刊	1年
Goodリフォーム	隔月	1年
暮らしの手帖	隔月	永久
クロワッサン	月2	1年
芸術新潮	月刊	1年
ケーブルテレビ番組ガイド	月刊	1年
月刊自家用車	月刊	永久
月刊消費者	月刊	永久
月刊奈良	月刊	1年
月刊 MOE (モエ)	月刊	1年
こちよい家を作る設備&インテリアが見つかる本	年2	1年
子供の科学	月刊	1年
こどものとも	月刊	永久
こどものとも0・1・2	月刊	永久
こどものとも年少版	月刊	永久
こどものとも(年中向き)	月刊	永久
この本読んで	季刊	永久
暮ワールド	月刊	1年
サーナ	年3	1年
ザ・テレビジョン中部版	週刊	1年
サライ	月2	永久
サンデー毎日	週刊	1年
JTB時刻表	月刊	1年
週刊朝日	週刊	永久
週刊金曜日	週刊	1年
週刊東洋経済	週刊	1年
趣味の園芸	月刊	1年
ジュリスト	月2	1年
将棋世界	月刊	1年
小説現代	月刊	1年

雑誌名	刊行度	保存年
小説推理	月刊	永久
SCREEN	月刊	1年
すてきな奥さん	月刊	1年
ステラ 関西版	週刊	1年
SPA!	週刊	1年
正論	月刊	1年
世界	月刊	1年
そよ風のように街にでよう	年2	3年
TIME	週刊	1年
たくさんのふしぎ	月刊	永久
旅	月刊	1年
ダ・ヴィンチ	月刊	永久
たまごクラブ	月刊	1年
短歌	月刊	1年
ちいさい おおきい よわい つよい	季刊	3年
ちいさながくのとも	月刊	永久
ちくま	月刊	1年
中央公論	月刊	1年
鉄道ジャーナル	月刊	1年
天文ガイド	月刊	永久
図書	月刊	1年
図書館雑誌	月刊	1年
Number	隔週	1年
日経エンタテインメント	月刊	1年
日経PC21	月刊	1年
日経ビジネス	週刊	1年
ニューズウィーク日本版	週刊	1年
月刊 Newsがわかる	月刊	1年
Newton(ニュートン)	月刊	1年
non・no	月2	1年
俳句	月刊	1年
俳句界	月刊	1年
母の友	月刊	永久
びあ 関西版	隔週	1年
BE-PAL(ビーパル)	月刊	3年
ピチレモン	月刊	1年
ヒューマンライツ	月刊	1年
ひよこクラブ	月刊	1年
Forbes(フォーブス)日本版	月刊	1年
婦人公論	月2	1年
プレジデント	月2	永久
プレジデントファミリー	月刊	1年
文藝春秋	月刊	1年
POPEYE	月刊	1年
ポプラディア	月刊	1年
MONEY JAPAN	月刊	1年
ミステリマガジン	月刊	永久
ミセス	月刊	1年
Men's EX	月刊	1年
MEN'S NON-NO	月刊	1年
MORE	月刊	1年
モノマガジン	月2	1年
山と溪谷	月刊	1年
ラジオ深夜便	月刊	1年
歴史街道	月刊	永久
歴史読本	月刊	1年
ワイヤーママ三重版	隔月	1年



## ( 6 ) 新聞

### 受入新聞一覧

朝日新聞	中日新聞	読売新聞	毎日新聞	産経新聞
日本経済新聞	伊勢新聞	The Japan Times	日刊スポーツ	伊和新聞
聖教新聞	しんぶん赤旗	週刊読書人	伊和ジャーナル	伊和ネット
YOU	近鉄ニュース	高校生新聞	ウーマンライフ	のびのび

### 保存新聞一覧

#### 縮刷版

朝日新聞 昭和44年～

#### 三重県版

朝日新聞 大正4年～（ただし、大正4年～昭和43年は、マイクロフィルム）

毎日新聞 昭和15年～

中日新聞 昭和43年～

産経新聞 昭和43年～

読売新聞 昭和50年～

#### 地方紙

伊賀新聞 明治42年～大正元年（マイクロフィルム）

伊賀新報 明治45年～大正元年（マイクロフィルム）

三和タイムス 昭和43年～昭和50年，昭和58年，昭和59年

三和タイムス・名張ニュース 昭和51年～平成5年1月

新伊賀 平成3年12月～平成4年5月

新名張 昭和40年～昭和52年

名張民報 昭和49年～平成元年9月

三重新報 昭和59年～平成3年

ぴーぷる名張 平成元年～平成4年

名張タイムス 平成5年～平成19年

伊和ジャーナル 昭和60年～

伊和新聞 昭和25年～

YOU 昭和61年～

伊勢新聞 平成12年～

## 4 . 利用状況

### ( 1 ) 平成 2 0 年度 入館者数・貸出冊数・貸出件数 ( 月別 )

月	入館者数	1日平均	貸出冊数	1日平均	貸出件数	1日平均	開館日数
4	20,890	836	44,630	1,785	9,838	394	25
5	23,533	872	51,688	1,914	11,696	433	27
6	8,034	1,148	19,232	2,747	3,941	563	7
7	24,100	893	52,324	1,938	11,934	442	27
8	27,179	1,045	53,320	2,051	12,202	469	26
9	20,536	821	44,396	1,776	10,307	412	25
10	22,658	839	48,804	1,808	11,231	416	27
11	23,424	868	51,213	1,897	11,774	436	27
12	19,179	799	43,932	1,831	9,779	407	24
1	20,838	868	46,002	1,917	10,382	433	24
2	21,971	955	47,685	2,073	11,043	480	23
3	21,850	874	47,455	1,898	10,491	420	25
合計	254,192	886	550,681	1,919	124,618	434	287

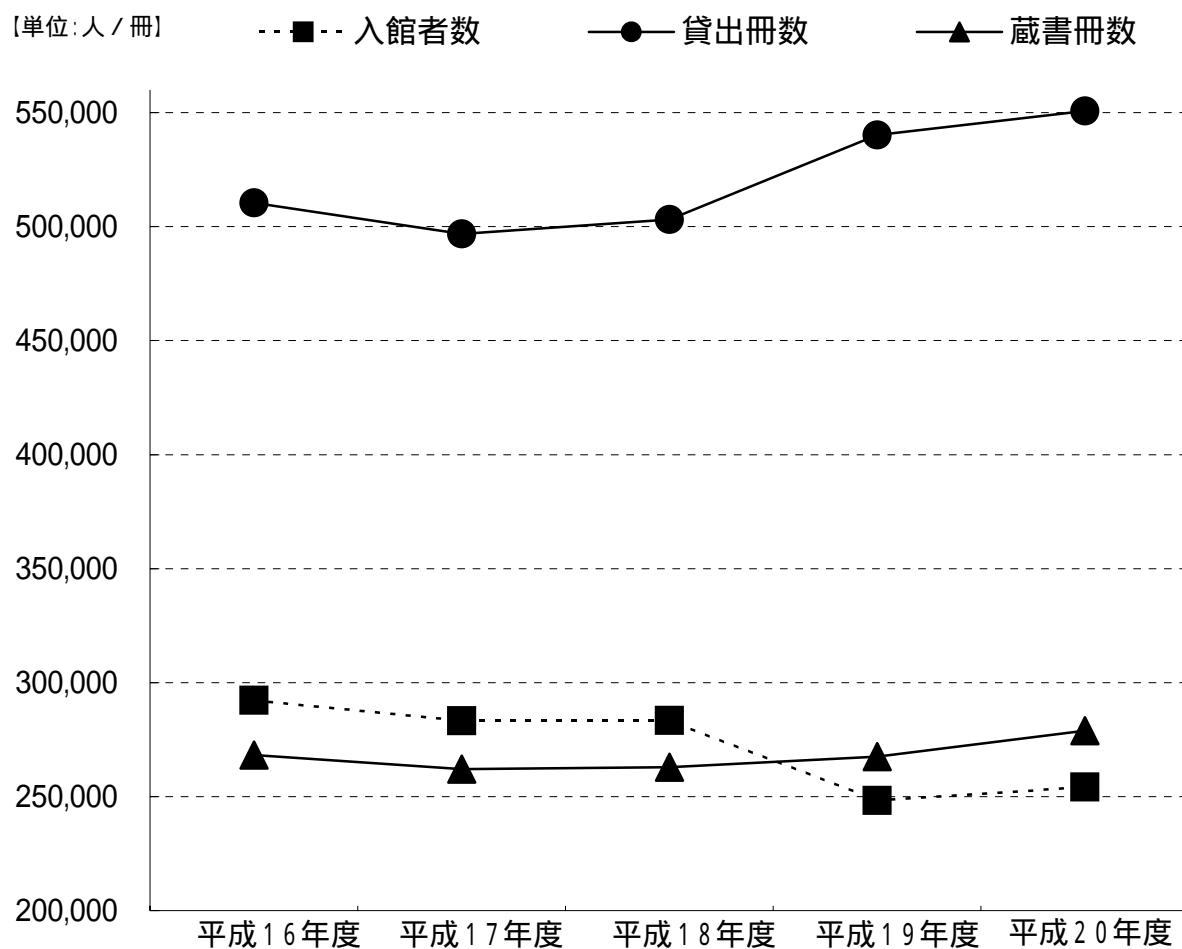
( 2 ) 平成 2 0 年度 貸出冊数・貸出件数 ( 館別 )

月	貸出冊数			貸出件数		
	本 館	移 動 図 書 館	合 計	本 館	移 動 図 書 館	合 計
4	40,989	3,641	44,630	8,795	1,043	9,838
5	45,732	5,956	51,688	9,888	1,808	11,696
6	17,630	1,602	19,232	3,493	448	3,941
7	47,470	4,854	52,324	10,138	1,796	11,934
8	50,717	2,603	53,320	11,439	763	12,202
9	39,468	4,928	44,396	8,618	1,689	10,307
10	43,610	5,194	48,804	9,473	1,758	11,231
11	45,947	5,266	51,213	9,945	1,829	11,774
12	39,193	4,739	43,932	8,209	1,570	9,779
1	41,506	4,496	46,002	8,853	1,529	10,382
2	42,948	4,737	47,685	9,310	1,733	11,043
3	43,732	3,723	47,455	9,255	1,236	10,491
合計	498,942	51,739	550,681	107,416	17,202	124,618

### ( 3 ) 年度別 入館者数・貸出冊数・蔵書冊数【 5 ヶ年】

年度	入館者	貸出冊数	内 訳		蔵書冊数
			本 館	移 動 図 書 館	
16	292,177	510,383	473,251	37,132	268,293
17	283,212	496,779	461,276	35,503	262,100
18	283,337	503,199	463,515	39,684	262,938
19	248,310	540,241	491,179	49,062	267,528
20	254,192	550,681	498,942	51,739	278,878

平成19年度から入館者数の算出方法を変更しました。



( 4 ) 平成 2 0 年度 移動図書館 ステーション別 統計

ステーション名	貸出冊数	貸出件数	巡回数	1 回当り 貸出冊数	1 回当り 貸出件数
赤目保育所	413	352	22	19	16
すずらん台小学校	6,068	2,427	20	303	121
東部保育所	1,215	680	20	61	34
美旗町池の台集会所	1,988	529	22	90	24
桔梗が丘公民館	853	195	12	71	16
桔梗が丘南小学校	3,428	1,329	20	171	66
比奈知小学校	844	387	21	40	18
百合が丘西第 2 集会所	658	124	22	30	6
百合が丘東第 2 集会所	859	197	22	39	9
こども支援センターかがやき	1,151	216	22	52	10
緑が丘婦人消防会館	2,687	589	22	122	27
美旗町藤が丘 ( 調整池付近 )	741	193	22	34	9
桔梗が丘南 ( 古墳公園西側 )	2,023	463	22	92	21
つつじが丘南集会所	1,182	251	22	54	11
つつじが丘北集会所	762	152	22	35	7
桔梗が丘 8 番町公団内	2,382	608	22	108	28
滝之原小学校・保育所	1,497	909	21	71	43
国津小学校	1,323	485	21	63	23
西田原保育所	644	374	21	31	18
うぐいす台第 2 公園	1,332	280	21	63	13
薦原小学校・保育所	2,367	1,116	21	113	53
桔梗が丘東小学校	5,010	2,257	18	278	125
すずらん台西公園前	491	187	21	23	9
富貴ヶ丘 6 番町中広場	556	137	21	26	7
富貴ヶ丘集会所	528	129	21	25	6
蔵持工業団地	960	184	21	46	9
錦生小学校	2,243	857	21	107	41
近鉄百貨店 B 館駐車場	2,813	596	21	134	28
桔梗が丘 5 番町鳴滝池前	2,119	464	21	101	22
美旗中 2 ・ 3 番集会所	1,317	267	21	63	13
梅が丘中央集会所前	419	93	21	20	4
梅が丘市民センター	866	175	21	41	8
合計 ( 3 2 ステーション )	51,739	17,202	668	77	26

桔梗が丘公民館は 4 月から 9 月まで改装工事のため休止。

( 5 ) 平成 2 0 年度 新規登録者数 ( 月別 )

月	人 数	月	人 数
4	422 人	1 0	178 人
5	256	1 1	188
6	75	1 2	137
7	291	1	141
8	283	2	152
9	140	3	167
		新規登録計	2,430 人
		全登録者数	36,325 人
		有効登録者数	14,306 人
		内、市内有効登録者	13,002 人

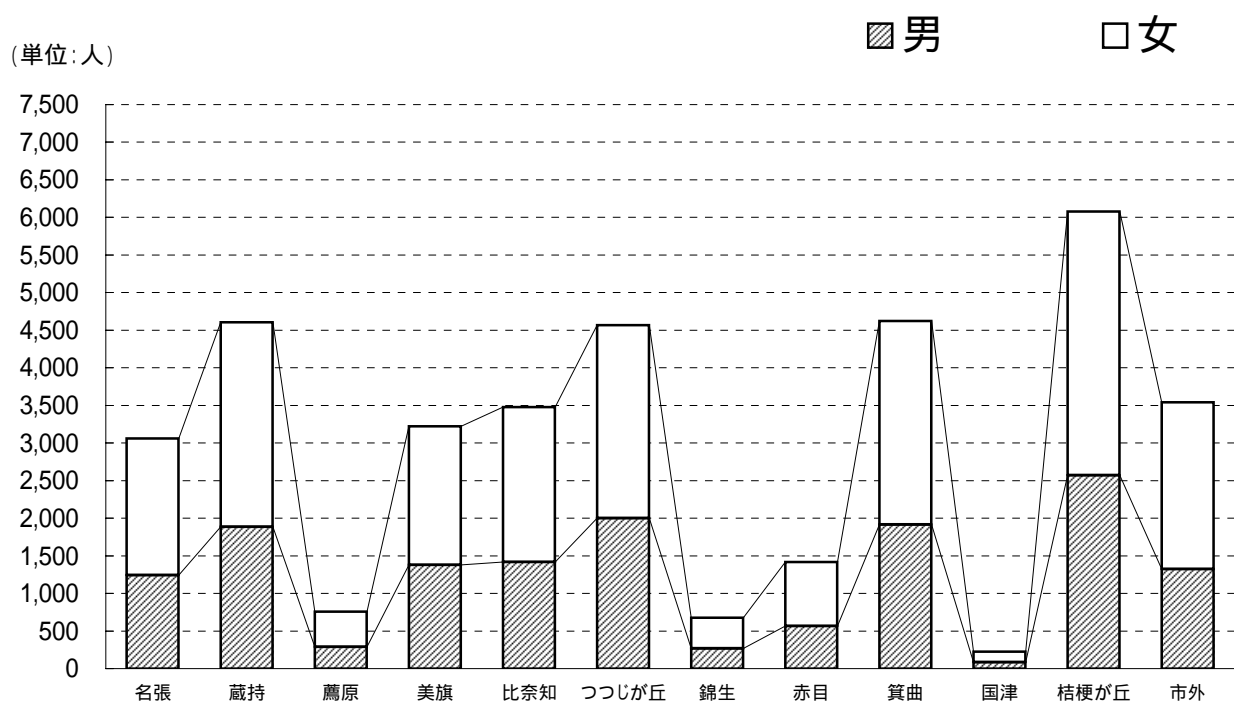
有効登録者とは、平成 2 0 年度内に図書館の貸出を 1 回以上利用した登録者の数

( 6 ) 平成 2 0 年度 新規登録者数 ( 地区別 )

地 区	男	女	合 計
名 張	100 人	175 人	275 人
蔵 持	107	144	251
薦 原	12	38	50
美 旗	109	128	237
比奈知	83	112	195
つつじが丘	128	156	284
錦 生	17	20	37
赤 目	29	49	78
箕 曲	128	152	280
国 津	3	6	9
桔梗が丘	205	242	447
市 外	110	176	286
団 体			1
合 計	1,031 人	1,398 人	2,430 人

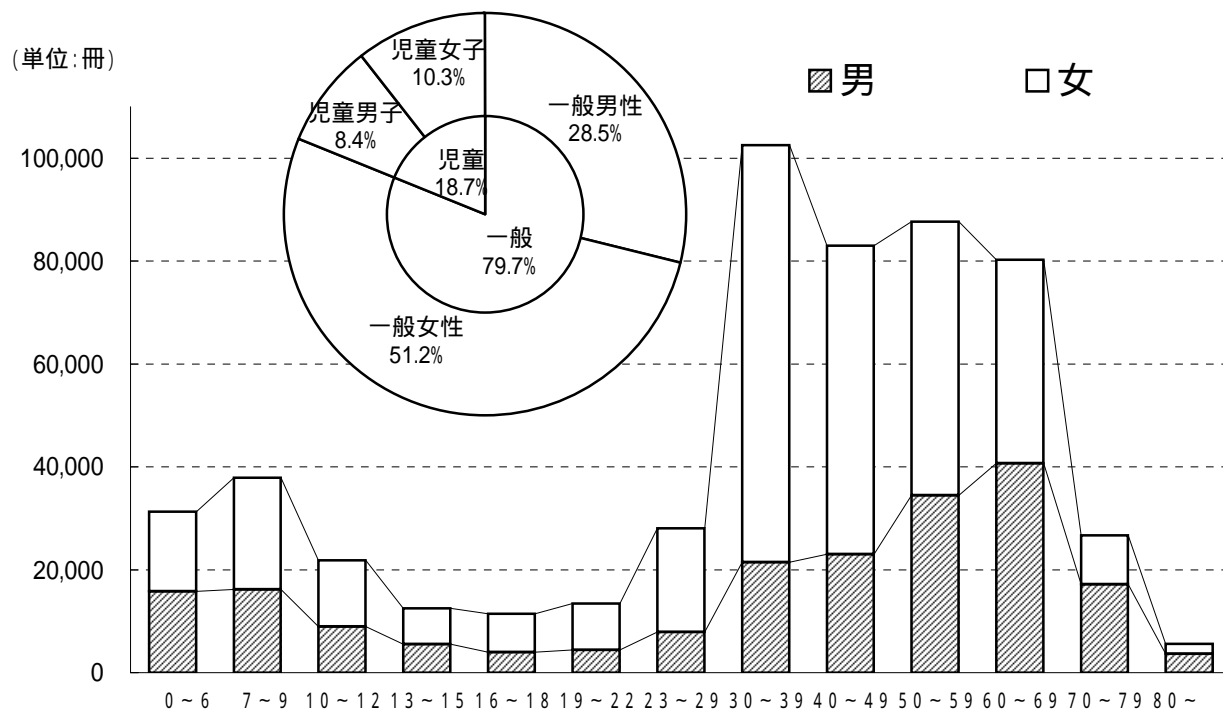
### ( 7 ) 平成 2 0 年度 全登録者数 ( 地区別 )

地 区	男	女	合 計	比 率	有効登録者	比率
名張	1,243 人	1,819 人	3,062 人	8.4 %	1,163	8.1
蔵持	1,884	2,721	4,605	12.7	1,743	12.2
薦原	291	466	757	2.1	333	2.3
美旗	1,377	1,846	3,223	8.9	1,232	8.6
比奈知	1,418	2,061	3,479	9.6	1,472	10.3
つつじが丘	2,002	2,567	4,569	12.6	1,834	12.8
錦生	270	407	677	1.8	280	2.0
赤目	565	852	1,417	3.9	517	3.6
箕曲	1,917	2,707	4,624	12.7	1,816	12.7
国津	87	138	225	0.6	92	0.7
桔梗が丘	2,572	3,507	6,079	16.7	2,776	19.4
市外	1,322	2,218	3,540	9.8	1,004	7.0
団体			68	0.2	44	0.3
合計	14,948 人	21,309 人	36,325 人	100.0 %	14,306	100.0



### ( 8 ) 平成 2 0 年度 貸出冊数 ( 年齢別 )

年 齡	男	比 率	女	比 率	合 計	比 率
0 ~ 6 才	15,782 冊	2.9 %	15,483 冊	2.8 %	31,265 冊	5.7 %
7 ~ 9	16,170	2.9	21,718	3.9	37,888	6.8
10 ~ 12	8,988	1.6	12,840	2.3	21,828	3.9
13 ~ 15	5,557	1.0	6,973	1.3	12,530	2.3
( 児 童 計 )	46,497	8.4	57,014	10.3	103,511	18.7
16 ~ 18	3,995	0.7	7,467	1.4	11,462	2.1
19 ~ 22	4,427	0.8	9,029	1.6	13,456	2.4
23 ~ 29	7,878	1.4	20,158	3.7	28,036	5.1
30 ~ 39	21,493	3.9	81,042	14.7	102,535	18.6
40 ~ 49	23,010	4.2	59,981	10.9	82,991	15.1
50 ~ 59	34,496	6.3	53,146	9.7	87,642	16.0
60 ~ 69	40,670	7.4	39,620	7.2	80,290	14.6
70 ~ 79	17,200	3.1	9,471	1.7	26,671	4.8
80 ~	3,697	0.7	1,892	0.3	5,589	1.0
( 一 般 計 )	156,866	28.5	281,806	51.2	438,672	79.7
団 体					8,498	1.6
合 計	203,363 冊	36.9	338,820 冊	61.5	550,681 冊	100.0 %



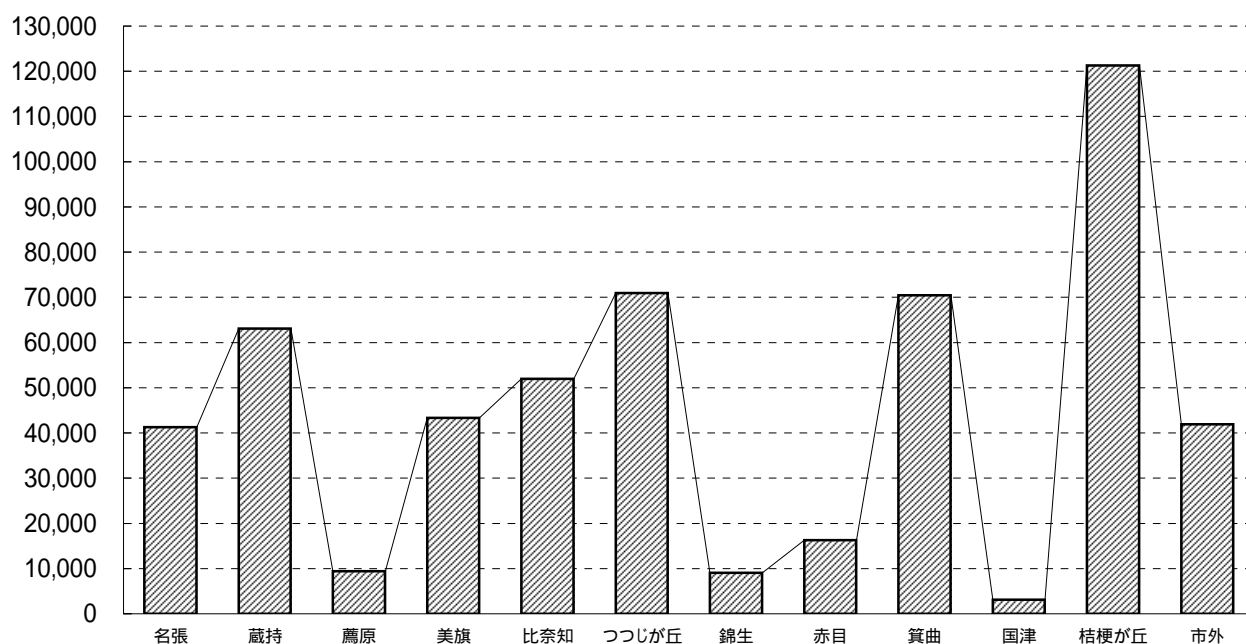


### ( 9 ) 平成 2 0 年度 貸出冊数 ( 地区別 )

地区	貸 出 冊 数			比率	人口	人口 1 人当たり 貸出冊数
	計	男	女			
名 張	41,256 冊	15,051	26,205	7.5 %	8,448 人	4.88 冊
蔵 持	63,111	22,730	40,381	11.5	11,156	5.66
薦 原	9,425	2,674	6,751	1.7	2,184	4.32
美 旗	43,339	17,212	26,127	7.9	8,854	4.89
比奈知	51,998	20,371	31,627	9.4	9,132	5.69
つつじが丘	70,963	28,057	42,906	12.9	11,347	6.25
錦 生	9,083	4,246	4,837	1.6	2,026	4.48
赤 目	16,294	6,174	10,120	3.0	4,202	3.88
箕 曲	70,445	25,744	44,701	12.8	10,793	6.53
国 津	3,102	618	2,484	0.6	846	3.67
桔梗が丘	121,273	49,691	71,582	21.9	14,119	8.59
市 外	41,894	10,795	31,099	7.6	-	-
団 体	8,498			1.6	-	-
合 計	550,681 冊	203,363	338,820	100.0 %	83,107 人	6.63 冊

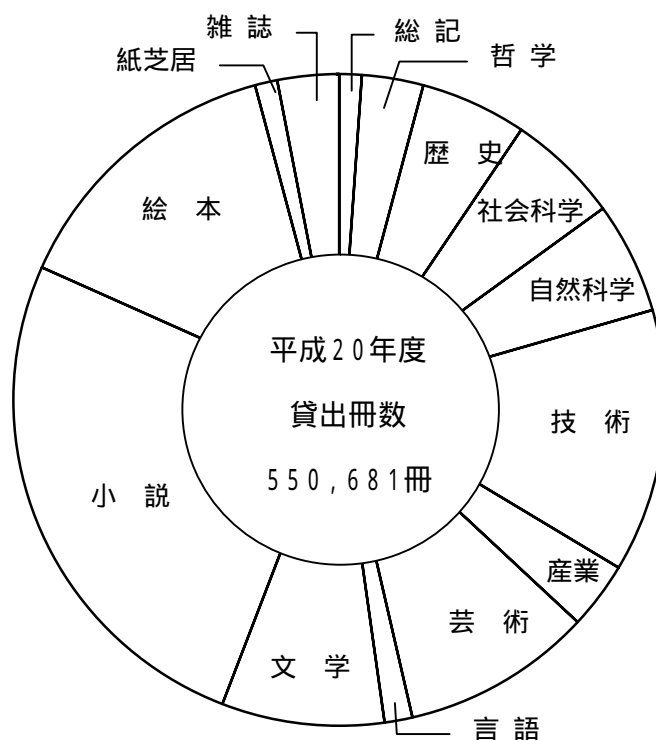
( 単位 : 冊 )

■ 貸 出 冊 数



## (10) 平成20年度 貸出冊数 (分類別)

分類	貸出冊数	比率	『日本十進分類法(NDC)』 第1次区分表(類目表)より
総記	5,999 冊	1.1 %	図書館, 図書, 百科事典, 一般論文集, 逐次刊行物, 団体, ジャーナル, 叢書
哲学	17,547	3.2	哲学, 心理学, 倫理学, 宗教
歴史	28,375	5.2	歴史, 伝記, 地理
社会科学	30,695	5.6	政治, 法律, 経済, 統計, 社会, 教育, 風俗習慣, 国防
自然科学	29,950	5.4	数学, 理学, 医学
技術	72,350	13.1	工学, 工業, 家政学
産業	18,611	3.4	農林水産業, 商業, 運輸, 通信
芸術	51,221	9.3	美術, 音楽, 演劇, スポーツ, 諸芸, 娯楽
言語	8,158	1.5	
文学	44,337	8.0	
小説	141,905	25.8	
絵本	78,405	14.2	
紙芝居	6,037	1.1	
雑誌	17,091	3.1	
合計	550,681 冊	100.0 %	



(11) 平成20年度 リクエスト・相互貸借・レファレンス 状況

月	リクエスト				相互貸借	レファレンス
	所蔵有		未所蔵		他館へ貸出	
	予約	内、館内opac予約 内、Web-opac予約	購入	他館から借受		
4	1,486冊	冊 558	343冊	161冊	107冊	304件
5	1,877	655	270	69	130	340件
6	464	156	125	8	28	118件
7	3,293	331 866	288	241	136	435件
8	2,464	250 771	363	151	150	476件
9	2,430	263 822	455	119	81	248件
10	3,089	295 1,163	391	148	133	361件
11	3,337	365 1,161	271	114	106	431件
12	2,558	277 972	423	93	48	424件
1	2,902	347 1,067	320	109	147	462件
2	3,159	333 1,203	297	122	162	441件
3	2,646	273 957	347	156	151	352件
合計	29,705冊	2,734冊 10,351	3,893冊	1,491冊	1,379冊	4,392件

リクエストに応えられなかった件数 103件

## (12) 平成20年度 各種指数

登 録 率	登録者数 ÷ 人口 × 100	43.7 %
市民1人当たりの蔵書冊数	蔵書冊数 ÷ 人口	3.36 冊
市民1人当たりの貸出冊数	貸出冊数 ÷ 人口	6.63 冊
市民1人当たりの貸出回数	貸出件数 ÷ 人口	1.50 回
利用者1回当たりの貸出冊数	貸出冊数 ÷ 貸出件数	4.42 冊
職員1人当たりの貸出冊数	貸出冊数 ÷ 職員数	34,418 冊
登録者1人当たりの貸出冊数	貸出冊数 ÷ 登録者数	15.16 冊
登録者1人当たりの貸出回数	貸出者数 ÷ 登録者数	3.43 回
開架図書回転率	貸出冊数 ÷ 開架図書冊数	4.24 回
市民1人当たりの図書購入費	図書購入費 ÷ 人口	188.2 円
市民1人当たりの図書館費	図書館費 ÷ 人口	1,344.9 円
市民1人当たりのサービス効果	(図書平均価格 × 貸出冊数 - 図書館費) ÷ 人口	9,879.8 円
図書館全体のサービス効果	図書平均価格 × 貸出冊数 - 図書館費	821,082,408 円

### 各種指数計算のための基礎数値

人 口	83,107 人	開架図書冊数(貸出中を含む)	130,000 冊
登 録 者 数	36,325 人	図 書 購 入 冊 数	9,235 冊
貸 出 件 数	124,618 人	図 書 購 入 費	15,638,747 円
蔵 書 冊 数	278,878 冊	図書館費(人件費を含む)	111,771,206 円
貸 出 冊 数	550,681 冊	図 書 平 均 価 格	1,694 円
職 員 数	16 人	( = 図書購入費 ÷ 図書購入冊数 )	

職員数は、市職員3人と委託事業者職員13人の合計数

人件費については、平成18年度より社会教育総務費の中に含まれることになり、人件費を含んだ図書館費は推計値となります。

### (13) 各種指数の推移【5ヶ年】

	平成16年度	平成17年度	平成18年度	平成19年度	平成20年度
登録率	46.3	45.8	45.0	44.4	43.7
市民1人当たりの蔵書冊数	3.17	3.11	3.13	3.21	3.36
市民1人当たりの貸出冊数	6.03	5.89	5.99	6.49	6.63
利用者1回当たりの貸出冊数	4.58	4.59	4.59	4.55	4.42
職員1人当たりの貸出冊数	46,398	45,162	35,943	33,765	34,418
登録者1人当たりの貸出冊数	13.03	12.87	13.31	14.61	15.16
登録者1人当たりの貸出回数	2.84	2.80	2.90	3.21	3.43
開架図書回転率	3.93	3.82	3.87	4.16	4.24
(円) 市民1人当たりの図書購入費	178.7	180.5	185.1	191.9	188.2

## (14) 各種数値の推移【5ヶ年】

		平成16年度	平成17年度	平成18年度	平成19年度	平成20年度
人 口 (3月31日 現在)		84,635	84,279	83,939	83,300	83,107
(千円) 図書館費(決算) (千円未満切り捨て)		111,927	107,904	101,791	102,123	111,771 (見込み)
(千円) 図書購入費 (千円未満切り捨て)		15,123	15,210	15,539	15,986	15,638 (見込み)
貸出件数		111,421	108,204	109,566	118,616	124,618
新規登録者数		2,157	2,183	2,152	2,277	2,430
全登録者数		39,182	38,601	37,801	36,987	36,325
リ ク エ ス ト	予 約	16,328	17,764	17,876	21,911	29,075
	購 入	2,286	2,142	2,866	3,381	3,893
	他館借受	1,269	1,449	1,411	1,604	1,491
ビデオ利用人数		6,585	6,286	6,223	6,140	5,615
CD利用人数		1,839	1,487	1,606	1,268	1,284
利用者用パソコン 利用人数		4,702	5,286	4,511	5,509	5,507
図書購入冊数		8,710	8,241	8,594	9,260	9,235

## 5 . 行事

### 平成20年度 定例行事

事業名	実施月日	対象者	目的・内容
夏休みおはなし大会	8月23日(土) 2階 視聴覚室	幼児・小学生 参加人数 35名	パネルシアター、紙芝居、手あそび、絵本の読み聞かせ、タオル人形劇、大型絵本、折り紙
おはなし会	毎週土曜日 子ども読書の日	幼児・児童 参加人数 594名	絵本・紙芝居の読み聞かせを行い、読書への動機づけを図る。
おはなしの国 『おはなばたけ』	毎月第3日曜日	小学校低学年 参加人数 152名	おはなし会よりも年齢が上の児童を対象に、素ばなし等を行い、読書への動機づけを図る。
赤ちゃん向き おはなし会	毎月第1木曜日	0～2歳児 参加人数 121名	絵本の読み聞かせ、わらべうた、手遊び等を通して図書館に親しみ、ふれあいを深める。
名作映画会	不定期(10回開催)	児童・一般 参加人数 479名	懐かしの名作映画を上映し、視聴からの情報を提供する。
古文書研究講座	入門コース 毎月第1日曜日  解読コース 毎月第3日曜日	会員制 入門コース 26名 解読コース 3名	古文書を学習し市民に広く啓発すると共に、難解な古文書を平易な活字に置き換えて、郷土資料として保存し活用する。 (会員による自主運営)
歴史読書講座	毎月第2金曜日	会員制 67名	郷土の歴史・民俗・文化等について、テキストを使っての月1回の学習および各種民俗行事の見学などを行う。 (会員による自主運営)
『能と狂言の 魅力発見』講座	毎月第4日曜日	会員制 34名	能と狂言の魅力を発見するための初心者講座を開催する。 (会員による自主運営)

## 6 . 図書館協議会委員

名張市立図書館設置条例 第4条

氏 名	備 考
雪岡正明	学校教育関係者
澤田田鶴子	社会教育関係者
湯浅栄津	学識経験者
山中 優	学識経験者
高倉一紀	学識経験者
岩見敬子	学識経験者
平井佐和子	学識経験者
山岡優子	学識経験者

平成21年4月1日 現在

## 7 . 図書館協力者

### ( 1 ) ボランティア

#### 『おはなし会』の話し手

子供たちの心身の健やかな成長を願って、紙芝居や絵本の読み聞かせを行う定例行事『おはなし会』を定期的で開催しています。その話し手としてボランティアグループが平成4年8月から活動しています。

#### 対面朗読

身体障害者手帳をお持ちの目の不自由な方に対して予約制で毎月第2・4木曜日の午後2時から5時まで朗読サービスを行っています。その朗読を平成15年よりボランティアの方々に協力していただいています。



## ( 2 ) 定期的資料寄贈者

資 料 名	寄 贈 開 始 年	寄 贈 者 名
プレジデント	昭和 6 2 年	新 浩
天文ガイド	昭和 6 3 年	
カメラマン	平成 2 年	
月刊 自家用車	平成 4 年	
月刊 消費者	平成 5 年	
アスキー . P C	平成 1 6 年	
潮	平成元年	丸 孝石
聖教新聞	昭和 6 2 年	山口 美千代
グラフ S G I	平成 5 年	
歴史街道	平成 4 年	高野 香洋
サライ	平成 4 年	
B E - P A L	平成 5 年	
創元推理文庫	平成 5 年	
朝日新聞	平成 5 年	朝日新聞サ-ビ`スアソカ-ASA 桔梗西部
中日新聞	昭和 4 4 年	小林 武生
読売新聞	平成 3 年	よみうり I C 名張
毎日新聞	平成 4 年	毎日新聞名張専売所
産経新聞	昭和 4 4 年	サンケイ新聞専売所

## 図書館要覧 平成21年

編集・発行 名張市立図書館

平成21年6月 発行

〒518-0712 三重県名張市桜ヶ丘3088-156

電 話 : (0595) 63 - 3260

F A X : (0595) 64 - 1689

ホームページ : <http://www.nabari-library.jp>

E-メール : [tosyokan@nabari-library.jp](mailto:tosyokan@nabari-library.jp)