

平成 24 年度図書館利用統計

名張市立図書館

利用状況

平成24年度 入館者数・貸出冊数・貸出件数（月別） 下段は、23年度

月	入館者数	1日平均	貸出冊数	1日平均	貸出件数	1日平均	開館日数
4	22,707	908	51,789	2,072	11,245	450	25
	24,126	965	52,504	2,100	11,740	470	25
5	16,838	935	38,168	2,120	8,517	473	18
	19,201	1,011	43,167	2,272	9,575	504	19
6	23,577	943	54,793	2,192	12,471	499	25
	22,486	978	49,559	2,155	11,677	508	23
7	23,962	958	53,001	2,120	12,193	488	25
	26,121	967	57,855	2,143	12,999	481	27
8	26,679	1,026	56,251	2,164	12,393	477	26
	26,519	1,061	54,953	2,198	12,295	492	25
9	23,059	922	52,457	2,098	12,046	482	25
	22,783	876	50,383	1,938	11,486	442	26
10	21,865	875	50,056	2,002	11,612	464	25
	23,290	896	53,939	2,075	12,306	473	26
11	21,851	874	50,966	2,039	11,706	468	25
	23,489	940	52,425	2,097	12,113	485	25
12	20,223	879	45,830	1,993	10,104	439	23
	20,585	895	47,571	2,068	10,590	460	23
1	20,658	898	46,635	2,028	10,565	459	23
	21,563	898	49,118	2,047	10,926	455	24
2	21,519	936	47,129	2,049	10,701	465	23
	22,638	943	50,166	2,090	11,115	463	24
3	24,499	942	54,429	2,093	11,942	459	26
	24,126	928	55,552	2,137	12,011	462	26
合計	267,437	925	601,504	2,081	135,495	469	289
	276,927	945	617,192	2,106	138,833	474	293

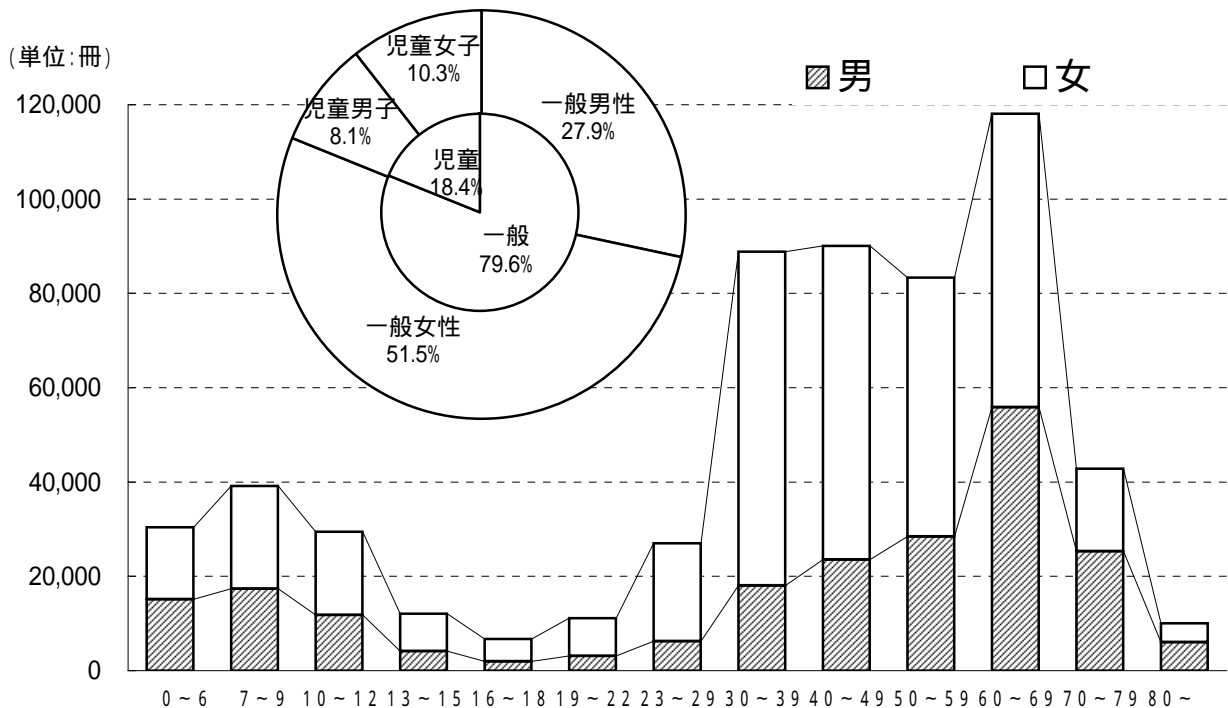
平成24年度 貸出冊数・貸出件数（館別）

下段は、23年度

月	貸出冊数			貸出件数		
	本館	移動図書館	合計	本館	移動図書館	合計
4	46,526	5,263	51,789	9,735	1,510	11,245
	47,842	4,662	52,504	10,335	1,405	11,740
5	34,098	4,070	38,168	7,211	1,306	8,517
	39,152	4,015	43,167	8,303	1,272	9,575
6	48,579	6,214	54,793	10,184	2,287	12,471
	43,896	5,663	49,559	9,637	2,040	11,677
7	47,501	5,500	53,001	10,286	1,907	12,193
	52,221	5,634	57,855	11,249	1,750	12,999
8	52,666	3,585	56,251	11,390	1,003	12,393
	51,277	3,676	54,953	11,304	991	12,295
9	46,585	5,872	52,457	9,914	2,132	12,046
	45,528	4,855	50,383	9,829	1,657	11,486
10	44,070	5,986	50,056	9,512	2,100	11,612
	47,823	6,116	53,939	10,327	1,979	12,306
11	44,534	6,432	50,966	9,408	2,298	11,706
	46,350	6,075	52,425	10,011	2,102	12,113
12	41,185	4,645	45,830	8,672	1,432	10,104
	42,302	5,269	47,571	8,888	1,702	10,590
1	41,870	4,765	46,635	8,911	1,654	10,565
	43,937	5,181	49,118	9,313	1,613	10,926
2	43,053	4,076	47,129	9,275	1,426	10,701
	46,066	4,100	50,166	9,788	1,327	11,115
3	49,519	4,910	54,429	10,572	1,370	11,942
	50,001	5,551	55,552	10,434	1,577	12,011
合計	540,186	61,318	601,504	115,070	20,425	135,495
	556,395	60,797	617,192	119,418	19,415	138,833

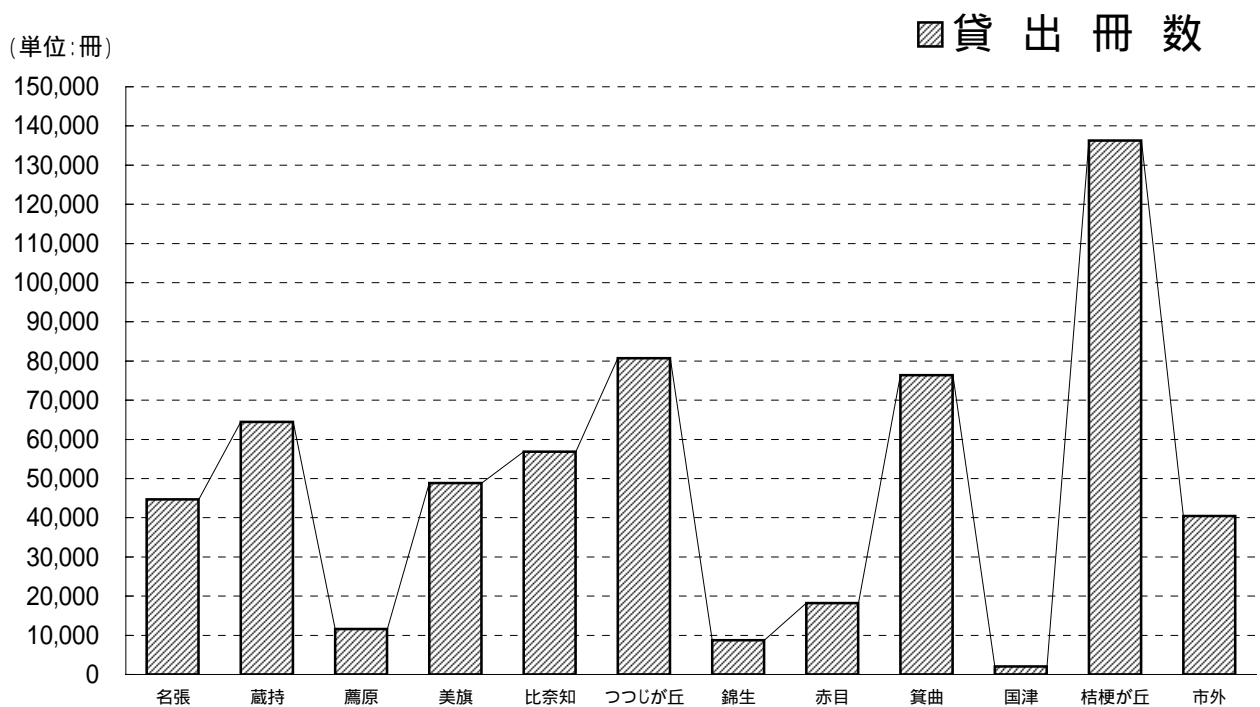
平成24年度 貸出冊数（年齢別）

年 齡	男	比 率	女	比 率	合 計	比 率
0～6才	15,145	2.5	15,280	2.5	30,425	5.0
7～9	17,361	2.9	21,802	3.6	39,163	6.5
10～12	11,833	2.0	17,612	2.9	29,445	4.9
13～15	4,163	0.7	7,947	1.3	12,110	2.0
（児童計）	48,502 冊	8.1 %	62,641 冊	10.3 %	111,143 冊	18.4 %
16～18	1,983	0.3	4,703	0.8	6,686	1.1
19～22	3,147	0.5	8,013	1.3	11,160	1.8
23～29	6,277	1.0	20,770	3.5	27,047	4.5
30～39	18,058	3.0	70,759	11.9	88,817	14.9
40～49	23,524	3.9	66,521	11.2	90,045	15.1
50～59	28,439	4.7	54,893	9.1	83,332	13.8
60～69	55,866	9.3	62,212	10.3	118,078	19.6
70～79	25,313	4.2	17,524	2.9	42,837	7.1
80～	6,019	1.0	4,055	0.7	10,074	1.7
（一般計）	168,626 冊	27.9 %	309,450 冊	51.7 %	478,076 冊	79.6 %
団 体					12,285	2.0
合 計	217,128 冊	36.0	372,091 冊	62.0	601,504 冊	100.0 %



平成24年度 貸出冊数（地区別）

地区	貸出冊数			比率	人口	人口1人当たり 貸出冊数
	計	男	女			
名張	44,697 冊	14,167	30,530	7.4 %	8,805 人	5.08 冊
蔵持	64,420	22,094	42,326	10.7	10,809	5.96
薦原	11,577	3,455	8,122	1.9	2,098	5.52
美旗	48,831	17,244	31,587	8.1	8,505	5.74
比奈知	56,834	20,819	36,015	9.4	8,885	6.40
つつじが丘	80,712	30,587	50,125	13.4	11,298	7.14
錦生	8,766	3,166	5,600	1.5	1,887	4.65
赤目	18,214	6,681	11,533	3.0	4,032	4.52
箕曲	76,422	30,554	45,868	12.7	10,717	7.13
国津	2,055	441	1,614	0.4	720	2.85
桔梗が丘	136,287	53,395	82,892	22.7	13,896	9.81
市外	40,404	14,525	25,879	6.7	-	-
団体	12,285			2.1	-	-
合計	601,504 冊	217,128	372,091	100.0 %	81,652 人	7.37 冊



平成24年度 リクエスト・相互貸借・レファレンス 状況

* 下段は23年度

月	リクエスト					相互貸借	レファレンス
	所蔵有			未所蔵		他館貸出	
	予約	内、館内opac	内、web-opac	購入	他館借受		
4月	4,207	410	1,823	140	224	159	402
	3,869	462	1,691	413	200	220	451
5月	3,443	284	1,599	327	90	92	377
	3,483	395	1,635	259	181	135	424
6月	4,283	443	1,812	308	311	179	504
	4,308	396	1,900	362	220	211	478
7月	4,350	492	1,952	391	272	185	527
	4,485	493	1,745	226	218	189	717
8月	3,990	412	1,854	259	259	140	573
	3,983	451	1,713	352	231	237	773
9月	4,113	441	1,686	305	184	122	468
	4,085	468	1,894	405	193	166	494
10月	4,574	466	2,100	287	225	198	470
	4,506	434	2,006	472	163	173	538
11月	4,423	409	1,782	260	202	112	417
	4,615	464	2,059	389	238	223	539
12月	3,420	371	1,562	578	165	141	439
	3,804	373	1,574	379	169	148	453
1月	4,432	390	2,075	356	214	199	506
	4,158	428	1,809	336	226	188	386
2月	4,197	309	1,859	353	165	158	422
	4,699	453	2,005	358	136	246	484
3月	2,027	427	1,890	364	336	146	454
	4,668	466	2,067	334	318	221	422
合計	47,459	4,854	21,994	3,928	2,647	1,831	5,559
	50,663	5,283	22,098	4,285	2,493	2,357	6,159

リクエストに応えられなかった件数 153件
(284件)

平成24年度 新規登録者数（月別）

月	人 数	月	人 数
4	262 人	10	138 人
5	173	11	147
6	229	12	85
7	202	1	129
8	213	2	154
9	149	3	149
		新規登録計	2,030 人
		前年度計	2,114

住民基本台帳カード多目的利用
（図書館利用サービス）登録者総数

（平成21年5月～）

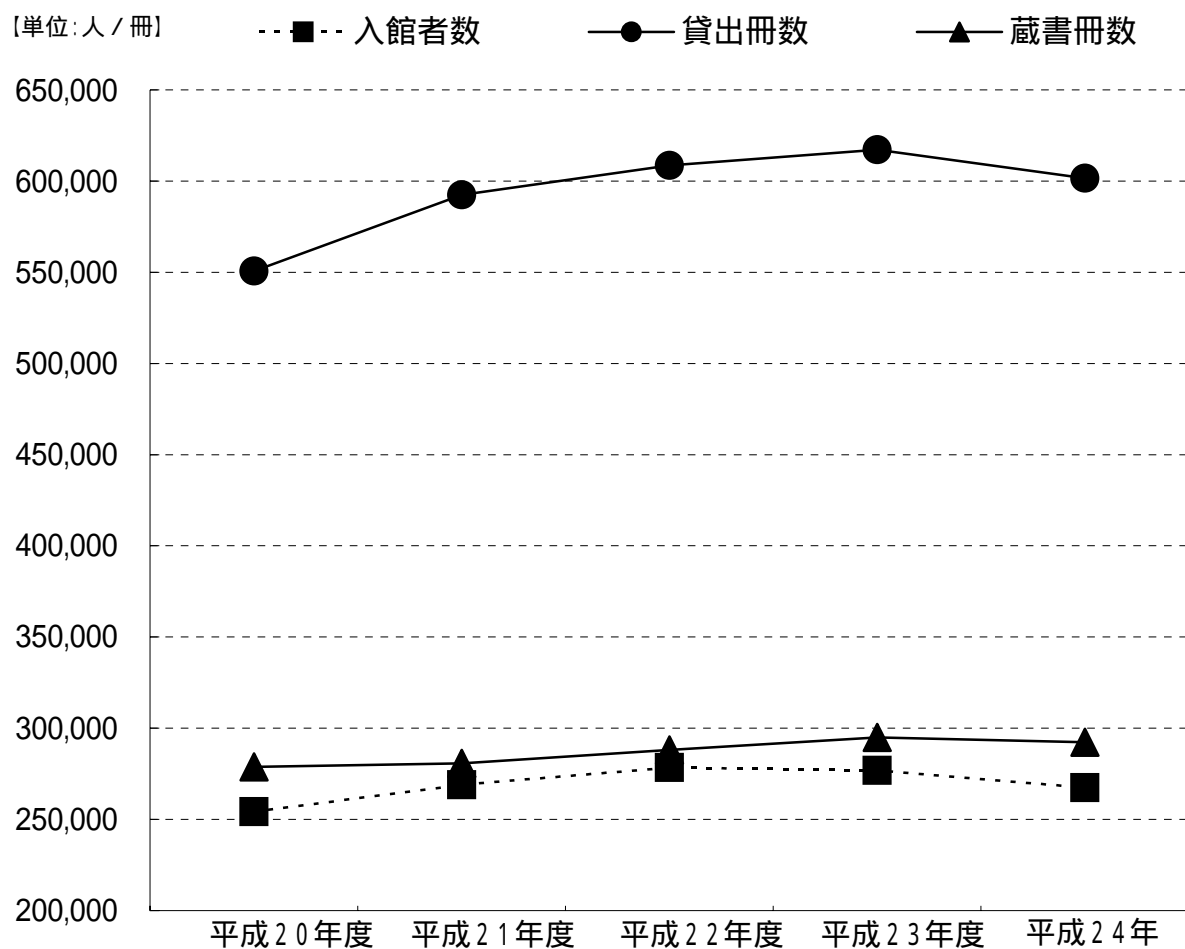
平成23年度未合計	538 人
（前年度未合計）	460

平成24年度住民基本台帳カード多目的利用
（図書館利用サービス）利用状況

月	件 数	冊 数
4	107 件	422 冊
5	62	232
6	97	369
7	97	362
8	113	388
9	96	343
10	100	413
11	117	478
12	105	421
1	132	465
2	116	438
3	142	568
合計	1,284	4,899
前年度合計	1137	4,107

年度別 入館者数・貸出冊数・蔵書冊数【5ヶ年】

年度	入館者	貸出冊数	内 訊		蔵書冊数
			本 館	移 動 図 書 館	
20	254,192	550,681	498,942	51,739	278,878
21	269,025	592,493	532,665	59,828	280,738
22	278,431	608,631	549,933	58,698	288,192
23	276,927	617,192	556,395	60,797	294,910
24	267,437	601,504	540,186	61,318	292,350



各種数値の推移【5ヶ年】

	平成20年度	平成21年度	平成22年度	平成23年度	平成24年度	
人 口 (3月31日現在)	83,107	82,790	82,358	82,196	81,652	
図書館費(決算) (千円未満切り捨て)	111,771	99,425	104,177	98,567	95,227 (見込み)	
図書購入費(決算) (千円未満切り捨て)	15,638	15,868	17,974	15,179	11,458 (見込み)	
貸出件数	124,618	134,574	137,806	138,833	135,495	
新規登録者数	2,430	2,341	2,303	2,114	2,030	
登 録 者	登録者数	36,325	34,417	33,840	33,152	32,480
	有効登録者数	14,306	14,231	14,127	13,952	13,510
	内、市内有効登録者数	13,302	13,186	13,030	12,893	12,474
リ ク エ ス ト	予 約	29,705	39,364	46,446	50,663	47,459
	(内、窓口)	16,620	20,170	22,671	23,282	20,611
	(内、館内OPAC)	2,734	3,631	4,746	5,283	4,854
	(内、Web-OPAC)	10,351	15,563	19,029	22,098	21,994
	購 入	3,893	4,263	4,863	4,285	3,928
	他館借受	1,491	2,239	2,254	2,493	2,647
ビデオ利用人数	5,615	4,747	4,436	3,801	3,345	
C D 利用人数	1,284	1,205	1,221	866	531	
利用者用パソコン 利用人数	5,507	5,624	5,486	4,269	4,210	
図書購入冊数	9,235	9,943	11,329	9,414	7,355	

各種指数の推移【5ヶ年】

	平成20年度	平成21年度	平成22年度	平成23年度	平成24年度
登録率	43.7	41.6	41.1	40.3	39.8
市民1人当たりの蔵書冊数	3.36	3.39	3.50	3.59	3.58
市民1人当たりの貸出冊数 (実質)	6.63 6.12	7.16 6.70	7.38 6.90	7.51 7.04	7.37 6.87
利用者1回当たりの貸出冊数	4.42	4.40	4.41	4.45	4.44
職員1人当たりの貸出冊数	34,418	37,031	38,011	38,575	37,594
登録者1人当たりの貸出冊数	15.16	17.22	17.97	18.62	18.52
登録者1人当たりの貸出回数	3.43	3.91	4.07	4.19	4.17
蔵書回転率 (開架図書回転率)	1.94 4.24	2.11 4.56	2.11 4.68	2.09 4.75	2.06 4.63
(円) 市民1人当たりの図書購入費	188.2	191.7	218.3	184.7	140.3

平成24年度 定例行事

事業名	実施月日	対象者	目的・内容
としょかんまつり ～夏休みおはなし大会～	8月4日(土) 2階 視聴覚室	幼児・小学生 参加人数 41名	パネルシアター、紙芝居、手あそび、絵本の読み聞かせ、タオル人形劇、大型絵本、折り紙
おはなし会	毎週土曜日 子ども読書の日	幼児・児童 参加人数 598名	絵本・紙芝居の読み聞かせを行い、読書への動機づけを図る。
おはなしの国 『おはなばたけ』	毎月第3日曜日	小学校低学年 参加人数 110名	おはなし会よりも年齢が上の児童を対象に、素ばなし等を行い、読書への動機づけを図る。
赤ちゃんのための おはなし会	毎月第1木曜日	0～2歳児 参加人数 113名	絵本の読み聞かせ、わらべうた、手遊び等を通して図書館に親しみ、ふれあいを深める。
映画上映会	不定期(12回開催)	児童・一般 参加人数 565名	映画を上映し、視聴からの情報を提供し、図書館来訪のきっかけとする。
古文書研究講座	入門コース 毎月第1日曜日 解説コース 毎月第3日曜日	会員制 入門コース 23名 解説コース 3名	古文書を学習し市民に広く啓発すると共に、難解な古文書を平易な活字に置き換えて、郷土資料として保存し活用する。 (会員による自主運営)
歴史読書講座	毎月第2金曜日	会員制 48名	郷土の歴史・民俗・文化等について、テキストを使って学習を行う。 (会員による自主運営)
『能と狂言の 魅力発見』講座	毎月第4日曜日	会員制 40名	能と狂言の魅力を発見するための初心者講座を開催する。 (会員による自主運営)
絵ばなし 新なばりの昔話	毎月第1日曜日	児童・一般 参加人数 65名	『なばりの昔話』を題材にしたおはなし会を実施し、伝統文化にふれ、郷土への愛着を深める。 (会員による自主運営)

平成24年度開催行事

事業名	実施月日	目的・内容
コマヤスカンさんと 「まめまめ絵本」づくり	4月21日(土)	子どもの読書週間の周知するとともに、子どもたちに本の世界を広げてもらうきっかけづくりとするために実施。 絵本作家コマヤスカンさんの指導により、手づくり絵本『まめまめ絵本』を作った後、絵本製作秘話のミニトークを開催。 (参加人数：30名)
えいご絵本のおはなし会	7月29日(土)	絵本の読み聞かせを英語と日本語で行い、英語絵本の音の楽しさや日本のおはなしとの違いを楽しんでもらい、絵本の世界の広がりを感じてもらう。 (参加人数：20名)
としょかんまつり 「英語でKWAIDAN」	8月22日(水) 23日(木) 24日(金)	外国語指導助手(ALT)による英語おはなし会。ラフカディオ・ハーンの「怪談」から読み聞かせを行う。 (参加人数：74名)
英語絵本おはなし会 「クリスマスおはなし会」	12月23日(日)	絵本の読み聞かせを英語と日本語で行い、英語絵本の音の楽しさや日本のおはなしとの違いを楽しんでもらい、絵本の世界の広がりを感じてもらう。 (参加人数：23名)

ミニ特集展示（一般）

期 間	テ ー マ	備 考
4月4日～	盲導犬の日（4月26日）	
5月1日～	東京スカイツリー	
6月1日～	ことばあそび	
6月19日～	古事記編纂 1300年	
7月1日～	オリンピック特集	
7月13日～	本が泣いています	ガラスケースに汚破損本の展示と注意書き
7月18日～	芥川賞：鹿島田真希、 直木賞：辻村深月	
8月1日～	東北を知ろう 東北へ行こう	東北関連本、配布用パンフレット
8月16日～	東北を学ぶ	東北出身の人と作品
8月16日～	郷土を学ぶ	名張を中心とした郷土関係の本
9月2日～	敬老の日～人生これからがおもしろい～	年配の方が前向きになれるような本
9月26日～	住生活月間「快適な住まい」	耐震建築・リフォーム・そうじ・収納
10月30日～	年賀状&クリスマスカード	
11月28日～	文学賞受賞作品	直木賞・芥川賞だけじゃない様々な文学賞受賞作
1月4日～	今年からはじめます	心機一転、いろいろな初心者向けの本、やる気が出るような本を集めました。
1月17日～	芥川賞：黒田夏子 直木賞：朝井リョウ、安部龍太郎	
1月30日～	神宮（伊勢神宮）	20年に一度の式年遷宮にちなんだ特集
2月20日～	新社会人に贈る一冊	ビジネスマナーや初心者向けのビジネス書、社会に出る前に知っておきたいことなど。

ミニ特集展示：時宜にかなった内容の資料で小特集を組み、カウンター前などのスペースに展示する。

ミニ特集展示（児童）

期 間	テーマ	備 考
4月10日～	ひらがな、すうじ、ABC、ピクニック、おべんとう	こどもの読書週間 4/23～5/12
4月20日～	5月の行事	こどもの日、母の日
5月6日～	歯の衛生週間	
5月13日～	追悼モーリス・センダック	5/8 モーリス・センダック逝去
6月1日～	父の日	
6月19日～	コールデコット賞受賞絵本	
6月19日～	七夕・星座	
6月28日～	過去の課題図書	
7月20日～	「戦争」の本	
8月28日～	秋	敬老の日、運動会、読書など
9月1日～	題名に図書館・本などがついている本 + 高橋五山賞受賞紙芝居	
10月2日～	ハロウィン	10/30 ハロウィン
10月13日～	読書週間（よい絵本）	
10月30日～	祝 七五三	
11月16日～	クリスマスのほん	12/25 クリスマス
12月12日～	お正月	
1月17日～	元永定正さんの本集めました	県立移動美術館「元永定正・榊莫山展」 貸出多く、本がなくなつたため特集期間を短縮
1月17日～	節分・鬼の本	2/3 節分
2月2日～	バレンタインデー・チョコの本	2/14 バレンタインデー
2月5日～	小学校国語教科書に紹介された本	
2月14日～	ひなまつり	
3月1日～	卒業・卒園、入学・入園おめでとう	
3月6日～	3.11あの日を忘れない	3.11 東日本大震災
3月13日～	日本絵本賞	3/27～絵本週間
3月26日～	さくら・お花見	

壁面展示

期 間	テーマ	備 考
6月27日～	きりがみ昔咄	桃太郎を11枚の切り絵で展示。黒の画用紙を使用したことで、くっきり見やすい。
10月31日～	森の木	途中の12月から雪の結晶もビールもプラスして、冬の雰囲気にした。
2月27日～	中国のお話し	「ねずみの嫁入り」 「虎の威を仮る狐」 「黔驢之技」など

映画上映会

実施日	タイトル	参加人数
4月26日	劇団四季ミュージカル 赤毛のアン	55名
5月12日	NHKドラマ 八日目の蝉(3本立て)	72名
7月12日	父と暮らせば	50名
8月19日	銀河鉄道の夜	67名
9月27日	ながらえば	66名
10月25日	プリティリーグ	27名
11月22日	王様と私	47名
12月20日	君の手がささやいている	20名
1月24日	つる	55名
2月21日	慕情	70名
3月28日	先生のつうしんぼ	36名

施設見学受入状況

学校・園名	実施日	受入人数
梅が丘小学校	4月17日	2年生 53名
比奈知小学校	4月18日	3年生 50名
赤目小学校	5月2日	3・4年生 58名
名張小学校	6月6日	3年生 60名
桔梗が丘東小学校	6月20日	3年生 27名
薦原小学校	7月3日	3・4年生 36名
蔵持小学校	7月6日	3年生 37名
桔梗が丘小学校	7月11日	3年生 88名
曾爾小学校(奈良県)	10月4日	3年生 8名
桔梗が丘南小学校	10月4日	3年生 48名
美旗小学校	10月24日	3年生 61名
錦生小学校	12月13日	2・3年生 12名
つつじが丘小学校	3月6日	3年生 95名
梅が丘幼稚園	3月8日	年中・年少 34名

職場体験学習受入状況

学校名	実施日	受入人数
赤目中学校	6月13日～6月15日	2年生 2名
北中学校	6月27日～6月29日	3年生 2名
ウィッツ青山学園高校	7月4日～7月6日	3年生 1名
伊賀市立柘植中学校	9月4日～9月6日	2年生 1名
名張中学校	9月12日～9月14日	3年生 2名
南中学校	11月7日～11月9日	2年生 2名
名張高校	1月29日～1月31日	2年生 3名